

NARUSE TIMES

No.11 3月(最終)号

東京都立成瀬高等学校 校長通信

令和4年度修了。1年間ありがとうございました！

本日は体育館にて修了式および離任式を実施しました。各自が1年間の締めくくりに自分を振り返り讃える、そんな日だったかと思います。4名の教員の異動も発表されました。1年生は現クラスの最終日であり、友人や担任に御礼を伝え、記念写真を撮る姿があちこちで見られました。また「オーストラリア研修旅行」へ30名の生徒と2名の教員が出発していきました。東の間の春休みですが、英気を養い新しい1年へ向かいましょう。今年度も本校の教育活動に御支援御協力を賜り、本当にありがとうございました。今後ともよろしく願いいたします。少しの間、桜を楽しみましょう！

なぜ「竹」は折れないのか？

校長 高野修一

1年生、2年生のみなさん、それぞれこの1年を振り返ってみて、いかがでしたでしょうか。本日の修了式は、1つの区切りとして大切な日となります。

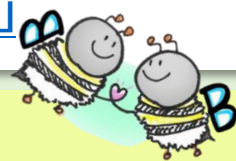
さて、竹は横から強い力を加えても、どうして折れないのでしょうか。みなさんはその理由がわかりますか。その理由は、竹の強度は「節目」によるものです。今度どこかで竹を見つけたらじっくり観察してみてください。よく見ると「節目」は、一定間隔ではありません。「節目」は根元ほど狭く、そこから上に行くにしたがって広くなり、さらに先のほうになるとまた狭くなっています。「節目」が一定間隔だと強くなり過ぎて、しなやかさを失うのです。

しなやかさと強さを併せもつためには、このような「節目」が必要なのです。竹のように強く、しなやかであるために、高校生活の「節目」となる本日の修了式の日を大切にしてください。そして、春休みを有意義に過ごして、新年度を迎えてください。

(修了式校長式辞より一部抜粋)



43期による「合格体験講話」



各学年の様子

[1年生 \(45期\)](#) · [2年生 \(44期\)](#) · [3年生 \(43期\)](#)

部活動・委員会状況はこちらから！

吹奏楽部定期演奏会 3/28♪

成瀬 BB!プロジェクト 2年最終成果発表

令和4年度学校評価アンケート

皆様の御協力を頂き、誠にありがとうございました。来年度の学校に生かしてまいります。

今後の予定

- 4月6日(木) 始業式
- 4月7日(金) 入学式
- 4月13日(木) PM 新入生歓迎会
- 4月15日(土) 土曜授業・3年保護者会
- 4月19日(水) 一斉部会・一斉委員会
- 4月22日(土) 土曜授業・2年保護者会
- 4月27日(木) 定期健康診断
- 4月28日(金) 校外学習(全学年)
- 5月1日(月) 土曜授業・生徒総会
- 5月2日(火) 開校記念日・学校閉庁日

